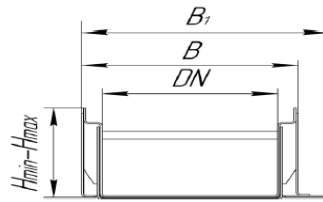
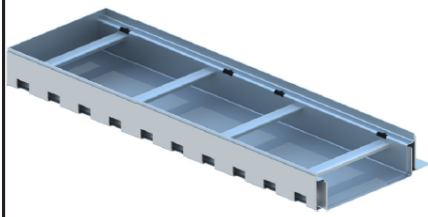
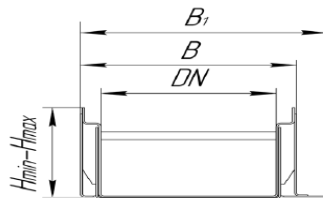
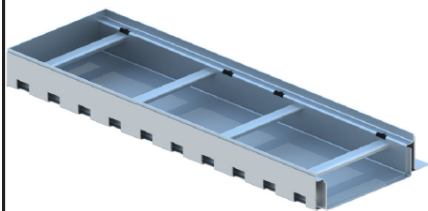


Лоток **ASTAL PROFI DN100** с заглушкой



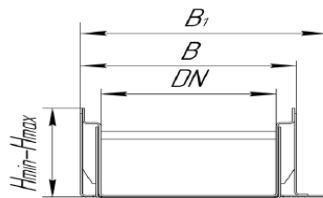
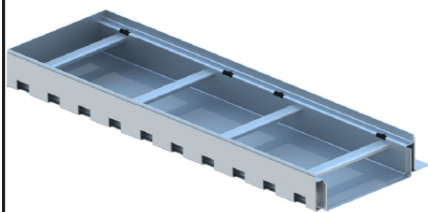
Обозначение*	L, мм	Hmin**, мм	Hmax**, мм	B, мм	B1, мм	N, класс нагрузки	Арт. №
Лоток <b>ASTAL PROFI DN100-H-L-N-B1п-T3</b>	500	55	100	162	214	A15-E600	011012
	1000						011013

Лоток **ASTAL PROFI DN150** с заглушкой



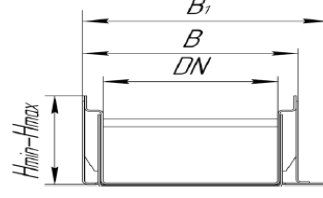
Обозначение*	L, мм	Hmin**, мм	Hmax**, мм	B, мм	B1, мм	N, класс нагрузки	Арт. №
Лоток <b>ASTAL PROFI DN150-H-L-N-B1п-T3</b>	500	55	150	212	264	A15-E600	011040
	1000						011041

Лоток **ASTAL PROFI DN200** с заглушкой



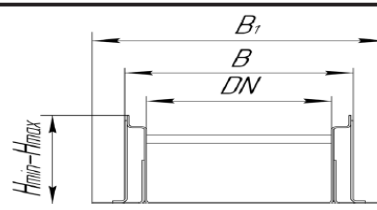
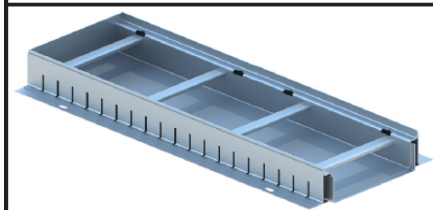
Обозначение*	L, мм	Hmin**, мм	Hmax**, мм	B, мм	B1, мм	N, класс нагрузки	Арт. №
Лоток <b>ASTAL PROFI DN200-H-L-N-B1п-T3</b>	500	55	200	262	314	A15-E600	011070
	1000						011071

Лоток **ASTAL PROFI DN300** с заглушкой



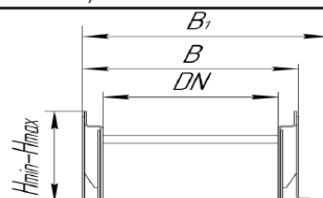
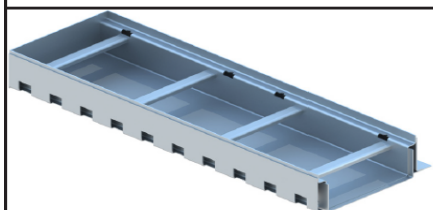
Обозначение*	L, мм	Hmin**, мм	Hmax**, мм	B, мм	B1, мм	N, класс нагрузки	Арт. №
Лоток <b>ASTAL PROFI DN300-H-L-N-B1п-T3</b>	500	80	300	362	414	A15-E600	011100
	1000						011101

Лоток **ASTAL PROFI DN400** с заглушкой





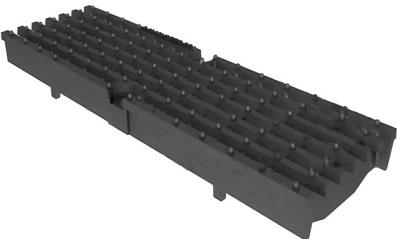
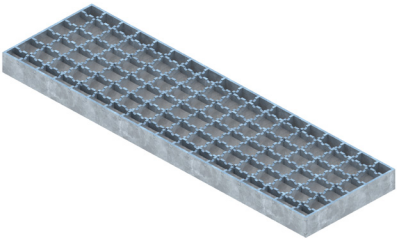
Обозначение*	L, мм	Hmin**, мм	Hmax**, мм	B, мм	B1, мм	N, класс нагрузки	Арт.№
Лоток <b>ASTAL PROFI DN400-H-L-N-B1</b> с-Т3	500	90	400	462	566	A15-E600	011122
	1000						011123

Лоток **ASTAL PROFI DN500** с заглушкой

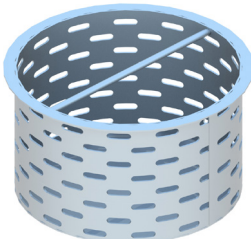


Обозначение*	L, мм	Hmin**, мм	Hmax**, мм	B, мм	B1, мм	N, класс нагрузки	Арт.№
Лоток <b>ASTAL PROFI DN500-H-L-N-B1</b> п-Т3	500	100	500	562	614	A15-E600	011160
	1000						011161




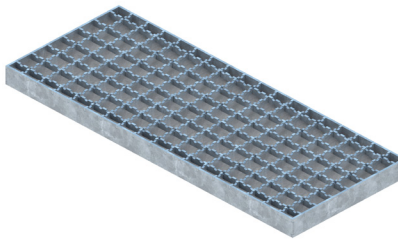
Решетки водоприёмные к лоткам **ASTAL PROFI DN100**

Общий вид	Обозначение	Длина, мм	Ширина, мм	Высота, мм	Вес, кг	Класс нагрузки	Арт. №
	Решётка водоприёмная чугунная щелевая РВЧЩ - RU22600 - 10 (C250) - 50x14,7x2,5 - 1,8/12	500	147	25	3,0	C250	RU22600
	Решётка водоприёмная чугунная щелевая РВЧЩ - RU23002 - 10 (D400) - 50x14,7x2,5 - 1,8/12	500	147	25	4,0	D400	RU23002
	Решётка водоприёмная чугунная ячеистая РВЧЯ - 23820 - 10 (E600) - 50x14,7x2,5 - 2,7/1,3	500	147	25	4,3	E600	23820
	Решетка водоприёмная оцинкованная 147x500x30	500	147	30	2,2	L15	020100
					3,0	B125	020101
					4,0	C250	020102

Мусоросборники для лотков **ASTAL PROFI**

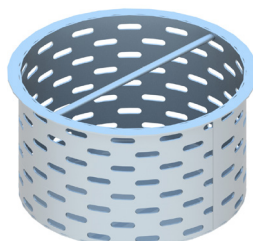
Общий вид	
	
Обозначение	Арт.№
Мусоросборник 110	020200

Решетки водоприёмные к лоткам **ASTAL PROFI DN150**

Общий вид	Обозначение	Длина, мм	Ширина, мм	Высота, мм	Вес, кг	Класс нагрузки	Арт. №
	Решётка водоприёмная чугунная щелевая РВЧЩ - RU22610 - 15 (C250) - 50x19,7x2,5 - 1,8/17	500	197	25	4,9	C250	RU22610
	Решётка водоприёмная чугунная щелевая РВЧЩ - RU22038 - 15 (D400) - 50x19,7x2,5 - 1,8/17	500	197	25	7,0	D400	RU22038
	Решётка водоприёмная чугунная ячеистая РВЧЯ - RU22712 - 15 (E600) - 50x19,7x2,5 - 2,7/1,3	500	197	25	6,5	E600	RU22712
	Решетка водоприёмная оцинкованная 197x500x30	500	197	30	2,7	A15	020103
					3,8	B125	020104
					5,2	C250	020105




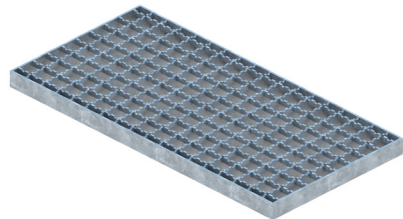
Мусоросборники для лотков **ASTAL PROFI**

## Общий вид



Обозначение	Арт.№
Мусоросборник 110	020200
Мусоросборник 160	020201




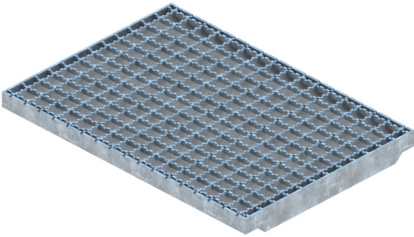
Решетки водоприемные к лоткам **ASTAL PROFI DN200**

Общий вид	Обозначение	Длина, мм	Ширина, мм	Высота, мм	Вес, кг	Класс нагрузки	Арт. №
	Решётка водоприёмная чугунная щелевая РВЧЩ - RU22620 - 20 (С250) - 50x24,7x2,5 - 1,8/22	500	247	25	3,0	C250	RU22620
	Решётка водоприёмная чугунная щелевая РВЧЩ - RU22039 - 20 (D400) - 50x24,7x2,5 - 1,8/22	500	247	25	4,0	D400	RU22039
	Решётка водоприёмная чугунная ячеистая РВЧЯ - RU22722 - 20 (E600) - 50x24,7x2,5 - 2,7/1,3	500	247	25	4,3	E600	RU22722
	Решетка водоприёмная оцинкованная 247x500x30	500	247	30	3,4	A15	020106
					4,7	B125	020107
					7,5	C250	020108

Мусоросборники для лотков **ASTAL PROFI**

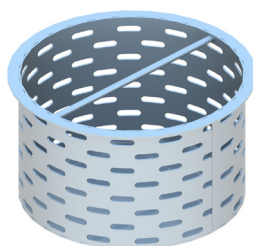
Общий вид	
	
Обозначение	Арт. №
Мусоросборник 110	020200
Мусоросборник 160	020201
Мусоросборник 200	020202

Решетки водоприёмные к лоткам **ASTAL PROFI DN300**

Общий вид	Обозначение	Длина, мм	Ширина, мм	Высота, мм	Вес, кг	Класс нагрузки	Арт. №
	Решётка водоприёмная чугунная щелевая РВЧЩ - RU22630 - 30 (C250) - 50x34,7x2,5 - 1,8/15	500	347	20	12	C250	RU22630
	Решётка водоприёмная чугунная щелевая РВЧЩ - RU22031 - 30 (D400) - 50x34,7x2,5 - 1,8/15	500	347	25	15,5	D400	RU22031
	Решётка водоприёмная чугунная ячеистая РВЧЯ - RU22722 - 20 (E600) - 50x24,7x2,5 - 2,7/1,3	500	347	25	19,65	E600	RU22722
	Решетка водоприёмная оцинкованная 347x500x30	500	347	30	12,5	A15	020109
					14	B125	020110
					18	C250	020111

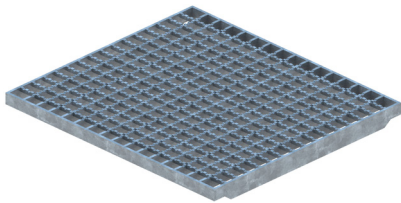
Мусоросборники для лотков **ASTAL PROFI**

## Общий вид



Обозначение	Арт.№
Мусоросборник 160	020201
Мусоросборник 200	020202
Мусоросборник 250	020203
Мусоросборник 300	020204



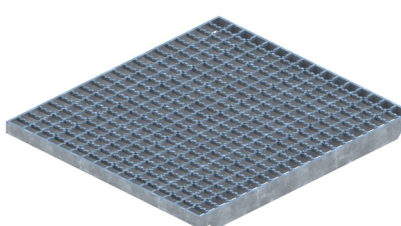
Решетки водоприемные к лоткам **ASTAL PROFI DN400**

Общий вид	Обозначение	Длина, мм	Ширина, мм	Высота, мм	Вес, кг	Класс нагрузки	Арт. №
	Решётка водоприёмная чугунная ячеистая РВЧЯ - RU22045 - 40 (E600) - 50x44,7x2,5 - 2,4/1,4	500	447	25	29	E600	RU22045
	Решетка водоприемная оцинкованная 447x500x30	500	447	30	16,5	A15	020112
					17	B125	020113
					21	C250	020114

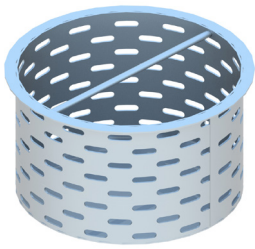
Мусоросборники для лотков **ASTAL PROFI**

Общий вид	
	
Обозначение	Арт.№
Мусоросборник 200	020202
Мусоросборник 250	020203
Мусоросборник 300	020204

Решетки водоприемные к лоткам **ASTAL PROFI DN500**

Общий вид	Обозначение	Длина, мм	Ширина, мм	Высота, мм	Вес, кг	Класс нагрузки	Арт. №
	Решётка водоприёмная чугунная щелевая РВЧЩ - RU22650 - 50 (С250) - 50x54,7x2,5 - 1,8/20	500	547	25	25,2	C250	RU22650
	Решётка водоприёмная чугунная щелевая РВЧЩ - RU22015 - 50 (Е600) - 50x54,7x2,5 - 1,9/24,9	500	547	25	33	E600	RU22015
	Решетка водоприёмная оцинкованная 547x500x30	500	547	30	24	A15	020115
					27	B125	020116
					30	C250	020117

Мусоросборники для лотков **ASTAL PROFI**

Общий вид	
	
Обозначение	Арт.№
Мусоросборник 250	020203
Мусоросборник 300	020204